

# PLAN 06 | 1LDK

土地面積 192.01m<sup>2</sup>(58.08 坪)

建物面積 92.74 m<sup>2</sup>(28.05 坪)

エントランステラス

勾配天井

スタディカウンター

造作洗面

パントリー

ストレージルーム

カウンター

ウッドデッキ

駐輪場スペース

2台駐車

※将来、間仕切りで3LDKにできるプランです。(間仕切り工事は別途費用となります。)

Concept

軒下に憩い、光と木に包まれる住まい

切妻屋根がつくる深い軒下には、まちや庭へと開かれた縁側空間。四季のうつろいを感じながら、家族や来客が心地よく過ごせる場所です。

## LANDPLAN



南面に大きく開かれた縁側空間

四季の移ろいを感じられ、時には仲間とBBQを楽しむ場にもなる心地よい半屋外空間。

キッチン/ EIDAI ラフィーナネオ

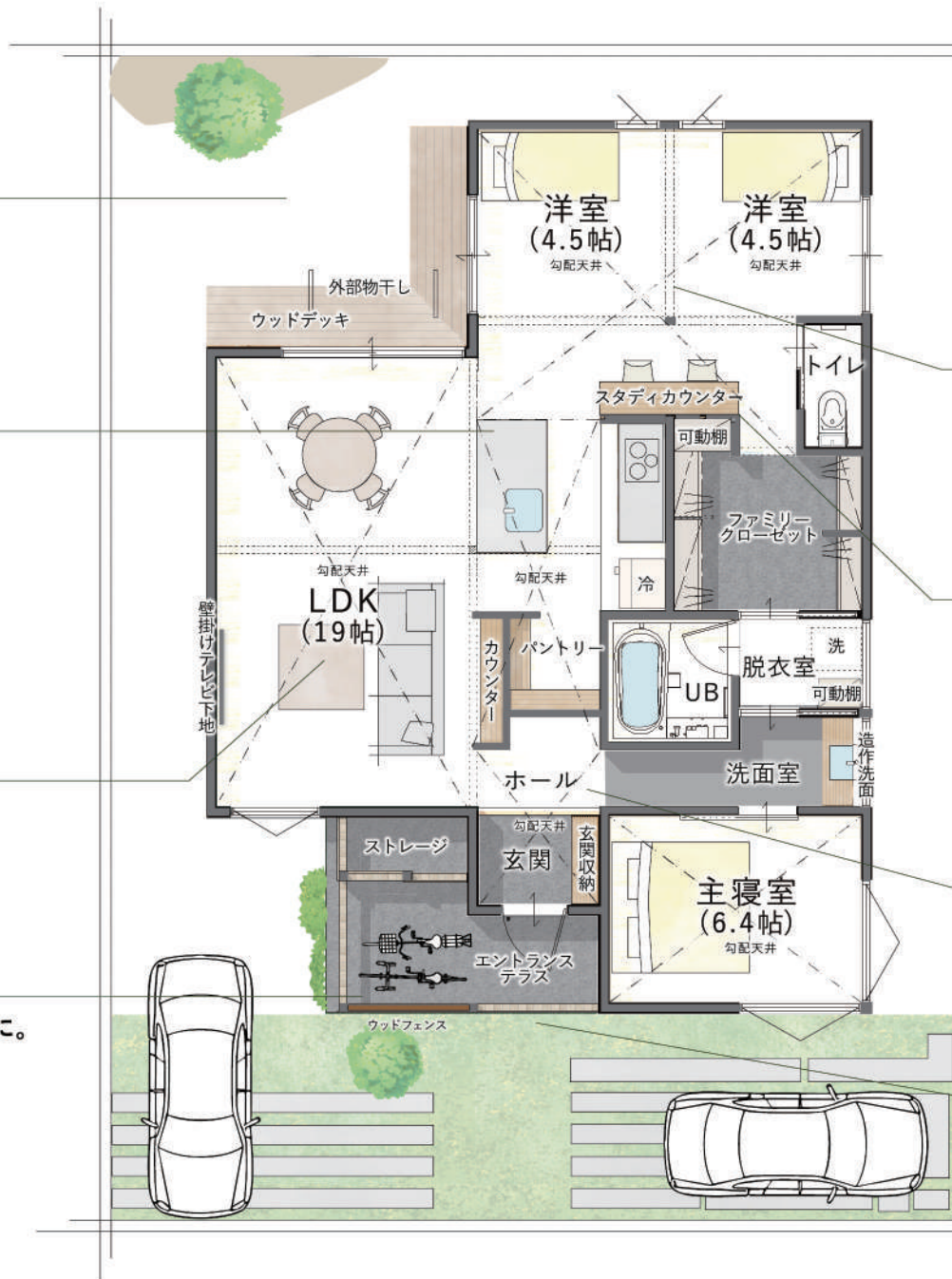
II型キッチンを採用。  
キッチン周りは回遊できる動線計画で家事もスムーズ。

19帖のLDKに広がる勾配天井

化粧梁と柱が木のぬくもりを伝え、開放感と安心感を両立させる大らかな空間。

エントランステラスと外部収納

日々の暮らしにゆとりを生み、家族をやさしく迎え入れるアプローチ空間に。床材には油分が多く耐久性に優れた屋久島杉を使用しています。



化粧梁でゆるやかに仕切られた居室空間

将来的には壁を設けて、2つの子ども部屋として分けて使用することも可能。

ホールに配置されたスタディカウンター

使わない時は折り畳むことで、すっきりとしたホール空間に。

帰宅動線に配慮したプランニング

水回り～収納～居室へとつながるプライベート動線と、玄関から直接リビングへ入れる来客動線を両立。

エクステリア/ウォールデコ

宮崎県産の杉材を使用。

